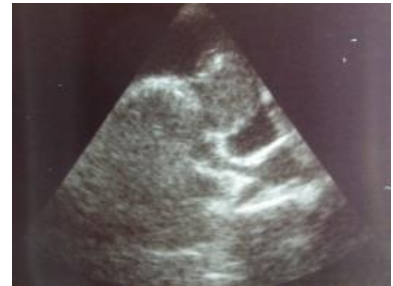




Ultraschall

Die Ultraschall-Untersuchung bietet einen wahren Einblick ins Körperinnere. Die Schallwellen werden von der Ultraschallprobe abgegeben, drängen durch das Gewebe und werden in Abhängigkeit von der Zusammensetzung des Gewebes in unterschiedlicher Geschwindigkeit reflektiert (und von der Sonde empfangen). Je stärker flüssigkeitshaltig das Gewebe im untersuchten Bereich ist, desto dunkler die Darstellung. Ergüsse in den Körperhöhlen und der Harnblaseninhalte sind dem entsprechend ganz schwarz, hingegen Harnblasensteine ganz weiss.



Herzbeutelerguss sekundär zu einem Herztumor, Hund

Auch für die gezielte Entnahme von Gewebeproben wie Leberbiopsien und Prostatapunktionen ist das Ultraschallgerät unentbehrlich.

Optische Laufwerke oder Videodrucker dienen der übersichtlichen Archivierung dieser Bilder.